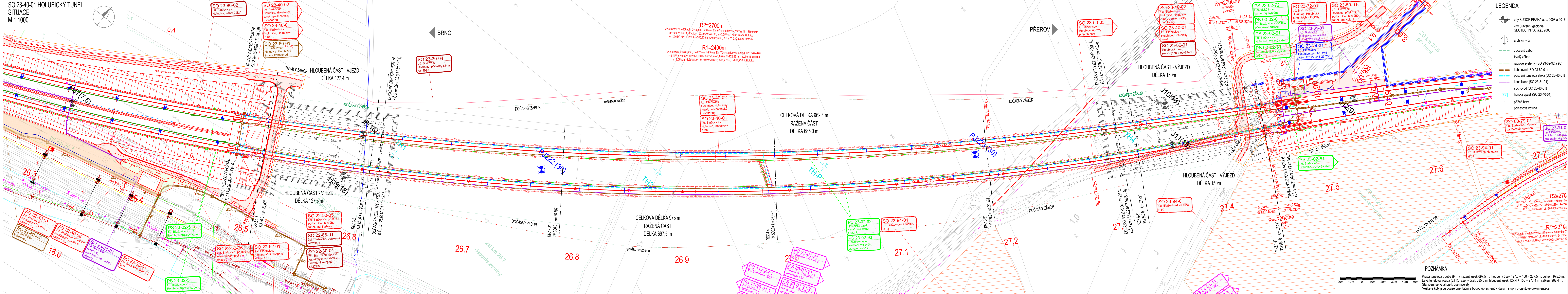

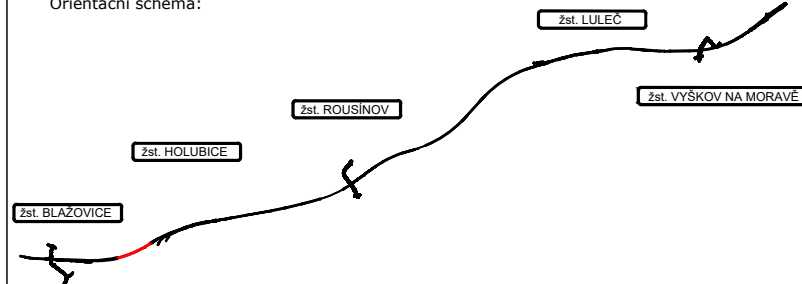



SO 23-40-01 HOLUBICKÝ TUNEL  
SITUACE  
M 1:1000



Ministerstvo dopravy Státní fond dopravní infrastruktury			
Jméno ověřeni:	Pardé:		
Orientační schéma:	Razisko oprávněné osoby:		
		Podpis: _____ Datum: _____	
Revize:	Datum:	Popis:	Kontrolováno:
000	14. 5. 2022	Definitivní odevzdání dokumentace	Ing. Tomáš Chytil
Stavebník/Investor: <b>Správa železnic, státní organizace</b>			
Adresa:	Magistrů 1275/13, 110 00 Praha 1		
Zástupce investora:	Stavební správa východ		
Adresa:	Nerudova 773/1, 779 00 Olomouc		
			
Zhotovitel díla:	<b>Společnost AFRY CZ + SUDOP B</b>		
Adresa:	Magistrů 1275/13, 140 00 Praha 4		
Kontakt:	T: +420 277 005 500 E: afrycz@afry.com		
Zhotovitel objektu:	<b>Společnost AFRY CZ</b>		
Adresa:	Magistrů 1275/13, 140 00 Praha 4		
Kontakt:	T: +420 277 005 500 E: afrycz@afry.com		
Hlavní projektant (HIP):		Ing. Radoslav Molák	Specialista: Ing. Josef Rychtecký
Název stavby/akce: <b>Modernizace trati Brno - Přerov, 2. stavba Blažovice – Vyšov</b>			
			Označení investorů: S621500587
			Označení zhotovitele: 21064-01-0722
Název části:	Tunely		
			Označení částí: D.2.1.7
Název objektu/dílčí části:	<b>t.ú. Blažovice – Holubice, Holubičský tunel</b>		
			Označení objektu/komplexu: SO 23-40-01
Název přílohy:	Situaçe		
Název dílčí části přílohy:	-		
Odpovědný projektant:	Zpracovatelská přílohy:	Měřítko: 1:1000	Stupeň dokumentace: DÚR
Ing. Josef Rychtecký	Ing. Michal Steiner	Formáty: 8 x A4	
Kraj:	Katastrální území:	TUDU:	Smluvní datum zpracování:
Jihomoravský	viz textová část	2301 06	<b>14. 7. 2022</b>
Dávající investor:	Spůsob dokumentace:	Casť:	Objekt:
S 6 2 3 1 5 0 5 8 7	D O D K X	0 2 1 0 7	S 0 2 3 4 0 0 1
			X X
			2
			1 0 1 - 0 0 0